

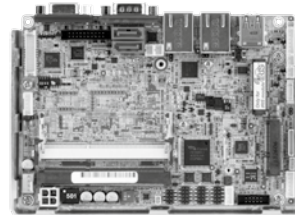
Industrial Computer Products



Panel PC



Embedded PC



CPU Boards



Communications



Über Uns



...by people
who care!

Wir sind für Sie da seit

25 Jahren

ALLES ÜBER UNS

Seit (nun) 25 Jahren sind wir, die ICP Deutschland, mit Sitz in Reutlingen nahe des Flughafens Stuttgart (Deutschland) erfolgreich am Industrie Computer Markt tätig. Haben wir Anfangs mit Komponenten der Marke IEI für Industrie Computer gehandelt, so sind wir zwischenzeitlich spezialisiert auf Komponenten und auch auf einsatzbereite Industrie Computer Lösungen einiger ausgewählter taiwanesischer Hersteller.

Spezialisiert

Profitieren Sie von unserem Know-how und unserer langjährigen Erfahrung im Bereich Industrie PC sowie mit Produkten der Marken **iEi**, **Mitac**, **Ursalink** und **Cervoz**. Sie setzen mit uns auf einen souveränen Partner, der Ihnen bei der Projektrealisierung eine schnelle und individuelle Lösungsfindung garantiert. Durch stetige Weiterbildung unserer Mitarbeiter profitieren Sie jetzt und auch zukünftig von unserem Wissen.

Innovativ

Kunden- und Marktanforderungen werden von unseren erfahrenen Mitarbeitern kontinuierlich geprüft. Darüber hinaus sondieren wir regelmäßig den Markt nach neuen und zukünftigen Technologien. Diese Erkenntnisse fließen zusammen mit Ihrem Feedback in die Entwicklung neuer Produkte ein. Dabei haben wir es uns zum Ziel gesetzt, **neuste Technik und bewährte Standards** erfolgreich miteinander zu vereinen um den größtmöglichen Nutzen für Sie zu schaffen.

Verlässlich

Unsere Arbeit ist kontinuierlichen Veränderungen durch den Markt und immer komplexeren Kundenanforderungen unterworfen. Wir begegnen diesen wechselnden Marktbedingungen mit entsprechenden Produktanpassungen und Neuentwicklungen. Auch wir als Unternehmen verändern uns im Zeitalter der Digitalisierung. Dank dieser Fähigkeit ist unser Kundenstamm über Jahre hinweg stetig gewachsen und wir konnten viele **Kunden langfristig binden**.

Unsere Partner

Wir halten für Sie mehr als

41.000 Artikel auf Lager

VON JEDEM DAS BESTE

Um unseren Kunden die besten Produkte in jedem Bereich bieten zu können, haben wir uns auf ausgewählte Hersteller spezialisiert. Diese sind ihrerseits führend auf ihrem jeweiligen Spezialgebiet. Somit stellen wir sicher, den hohen Qualitätsanforderungen unserer Kunden gerecht zu werden.



IEI Integration Corp.

IEI Integration Corp. ist führender Anbieter von **Industrie-computern**. Neben klassischen Industrie Computer Komponenten bietet IEI Produkte aus den Bereichen künstliche Intelligenz sowie Edge- und Cloud-Computing.



Mitac Computing Technology

Die Industrie PC Lösungen von Mitac umfassen **Panel PC, Embedded Systeme** sowie industrielle **Mainboards**. Der Anspruch höhere Zertifizierungsstandards zu erfüllen als gefordert, bereichert unsere Produktpalette mit qualitativ sehr hochwertigen Lösungen für alle Bereiche.



Cervoz Co.,Ltd

Cervoz produziert seit 2006 Embedded Komponenten für Industrie PC. Zum einen langzeitverfügbare industrielle **Speichermedien**, zum anderen hochwertige **RAM** Module aus robusten Bauteilen.



Ursalink Technology Co.,Ltd

Ursalink bietet **Kommunikationsprodukte** wie Mobilfunkrouter, Edge Gateways, LoRaWAN/NB-IoT I/O Module sowie Sensoren mit dem Ziel den Kunden die Sammlung von Daten in der Cloud zu vereinfachen.

Industrie Computer

Wir lagern permanent mehr als

6.500 verschiedene
Produkte

ALLES AUS EINER HAND

Bei uns erhalten Sie „alles aus einer Hand“. Angefangen bei Industrie Computer Produkten über Netzwerktechnik bis hin zu Remote I/O Modulen und Schnittstellenwandlern. Was unsere Produkte verbindet, sind Langzeitverfügbarkeit und ein robustes sowie industrielles Design. Dabei orientieren wir uns am neusten Entwicklungsstand und behalten bewährte Standards bei.



Panel PC

Wir bieten unter anderem robuste Panel PC und Displays, All-in-One PC sowie Panel PC für medizinische Anwendungen oder für den Einsatz in Bereichen in denen eine hohe IP Schutzklasse gefordert ist.



Embedded PC

Neben besonders robusten Embedded PC fertigen wir (ultra) kompakte Computer sowie Systeme speziell für die DIN-Schienen Montage oder den Schaltschrank und 19" Rack PC.



CPU Boards

Unsere CPU Boards sind in allen Formfaktoren von Pico ITX bis ATX und unsere CPU Karten von PICMG 1.3 bis ISA erhältlich. Zudem bieten wir eine Vielzahl von verschiedenen Kühlkonzepten.



Communications

Um eine reibungslose Kommunikation sicherzustellen bieten wir industrielle (Mobilfunk-)Router, Switches, Gateways, LoRaWAN/NB-IoT Module sowie passende Sensorknoten und Sensoren.

Panel PC



- + **Datenvisualisierer**
- + **Maschinensteuerer**
- + **Entscheidungsbeschleuniger**

Wir führen für Sie mehr als

2.900 Produkte im Webshop

ALLES IM BLICK

Ob Touch Panel PC oder Displays, wir bieten Ihnen industrielle Systeme für die Automatisierung von Fertigung und Produktion, für den Einsatz als Bedieneinheit sowie für POS und KIOSK Anwendungen. Zum einen bieten wir Ihnen robuste Industrie Panel PC und Display Serien für den Schaltschrank oder das 19 Zoll Rack. Zum anderen haben wir auch elegante, lüfterlose All-in-One PC Lösungen im Programm.



Industriell

Unsere industriellen Panel PC Serien sind besonders widerstandsfähig und bieten frontseitigen IP65 Schutz sowie eine 7H Anti-Scratch Oberfläche. Als Prozessoren kommen Intel Celeron, Pentium oder Core i7/i5/i3 zum Einsatz.



All-in-One

Unsere moderne All-in-One PC Serie zeichnet sich durch ihre hohe Performance aus. Alle Modelle sind mit aktuellen Prozessoren ausgestattet und können lüfterlos betrieben werden. Im Inneren arbeiten industrielle Boards kombiniert mit Gehäusen im Consumer Design.



Medizinisch

Unsere Point-of-Care Panel PC Serie verfügt über eine medizinische Zulassung und ein antibakterielles Gehäuse. Diverses Zubehör, wie eine Halterung für ein VOIP Telefon, ein RFID Reader, Webcam und Magnetkartenleser sind auf den Einsatz in medizinischen Bereichen abgestimmt.



IP geschützt

Für den Einsatz in maritimen Bereichen bieten wir robuste Panel PC mit IP65 Rundumschutz sowie Panel PC mit frontseitigem IP 66/67 Schutz und IEC 60945 Zertifizierung. Wahlweise sind unsere IP geschützten Panel PC mit konventionellen oder mit M12 Steckverbindungen erhältlich.

Embedded PC



- + **Datenverarbeiter**
- + **Datenerfasser**
- + **Rechenknecht**

Wir produzieren für Sie

3.000 Individuelle Systeme
pro Jahr

JEDE GRÖSSE

Unsere industriellen Embedded PC sind in der Regel als Barebone-Systeme ausgeführt, d.h. sie sind mit einem CPU Board, Prozessor und Arbeitsspeicher ausgestattet, so dass Sie nur noch wenig Aufwand haben das System in Betrieb zu nehmen. Als Solution Provider vervollständigen wir den Barebone-Embedded PC nach Ihren Vorgaben mit zusätzlicher Hardware und Betriebssystem zu einem betriebsbereiten Ready-to-Use System.



Robust

Wenn Sie Wert auf einen erweiterten Temperaturbereich, Vibrationsdämpfung und Staubschutz legen, oder viele PCI Steckplätze benötigen, dann sollten Sie einen Blick auf unsere robusten Embedded PC Serien werfen.



Kompakt

Spielen kompakte Maße eine Rolle, dann können Sie zwischen verschiedenen (ultra) kompakten Embedded PC Serien wählen. Trotz ihrer geringen Größe bieten diese genügend Erweiterungsmöglichkeiten für die meisten Applikationen.



DIN-Rail

Für die Schaltschrankmontage, bzw. die Montage an DIN-Schienen im allgemeinen, bieten wir kompakte Embedded PC mit LED oder OLED Display, CAN Bus und digitalen I/O. Der Spannungseingang ist für die Montage im Schaltschrank ausgelegt.



19" Rack

Nahezu jegliche industrielle Applikation lässt sich mit unseren 19" PC und Industrie Server PC in gängigen Höheneinheiten realisieren. Wunschgemäß bestückt, erfüllen Sie jede Anforderung.

CPU Boards



- + **Grundsteinleger**
- + **Individualisierer**
- + **Komponentenvereiner**

Unsere Produkte sind langzeitverfügbar bis zu

15 Jahren

JEDES FORMAT

Unsere CPU Boards sind im Gegensatz zu herkömmlichen Consumer-Mainboards für den Einsatz im industriellen Umfeld konzipiert. Themen wie Dauerbetrieb, erweiterter Temperaturbereich, Vibrationsbeständigkeit und Langzeitverfügbarkeit sind für uns bekannte Größen. Hinzu kommen noch die technischen Besonderheiten, die für einzelne Applikationen notwendig sind. Somit entspricht kein Board dem anderen, jedes zeichnet sich durch ganz individuelle Spezifikationen und ein eigenes Design aus.



Karten und Backplanes

Die bewährte Technik der Slot-CPU-Karten ist im industriellen Umfeld immer noch weit verbreitet. Durch das flexible Steckprinzip können Sie individuelle Systeme erstellen und Upgrades schnell und unkompliziert durchführen.



Mainboards

Seit Jahren ist der Einsatz von Mainboards in Industrie PC eine gängige Lösung. Wir bieten Ihnen industrielle Mainboards in den Formfaktoren ATX, Micro ATX und Mini-ITX an. Dabei führen wir sowohl aktuelle, als auch bewährte CPU Generationen.



Embedded Boards

Im Vergleich zu Mainboards liegt der Fokus bei Embedded Boards auf einer kompakten Bauform und einer geringen Leistungsaufnahme. Unser Programm umfasst die Formfaktoren 5.25 Zoll, EPIC, 3.5 Zoll, PC/104 und Pico ITX.



Module

Zu den CPU Modulen zählen die CoM Bauformen COM Express und Q7. CPU Module werden auf Base Boards, welche passend für Ihre Applikation und Ihre Anforderungen entwickelt werden, eingesetzt und können somit einfach getauscht werden.

Communications



- + **Datenverteiler**
- + **Weltenverbinder**
- + **Nachrichtenüberbringer**

Unsere News halten Sie auf dem Laufenden

750.000 Zeichen in 25 Jahren

AN JEDEM ORT

Die Vernetzung per Ethernet ist im industriellen Umfeld nicht mehr wegzudenken. Ob Ethernet Switches, Router und Access Points, wir bieten Ihnen alles, was Sie zum Vernetzen Ihrer Sensoren, Aktoren und Steuerungssysteme benötigen. Und dies natürlich in industrieller Qualität.



Router

Unsere LTE Mobilfunk-Router sind in unterschiedlichen Ausführungen erhältlich. Sie können preisgünstige Einstiegsmodelle, Modelle mit Schnittstellenvielfalt und intelligent programmierbare Edge Gateways mit Cloudanbindung wählen.



Switches

Wir bieten Switches in diversen Ausführungen. Egal ob 10G, Fast oder Gigabit Ethernet, Sie haben die Wahl zwischen RJ45, Fiber, SFP und M12 Anschlüssen. Für den Railway Einsatz bieten unterschiedliche Modelle EN50155 Zertifizierungen.



LoRaWAN

Für den Aufbau von LoRaWAN Netzwerken bieten wir Indoor- sowie Outdoor-Gateways, Sensorknoten sowie Luftfeuchtigkeits- und Temperatursensoren. Für die Auswertung der Daten steht Ihnen unter anderem unsere Cloudplattform zur Verfügung.



Cellular / NB-IoT

Um analoge oder digitale Daten einfach in die Cloud zu schieben führen wir SMS, NB-IoT, LoRa und Mobilfunk Remote I/O Module. Diese können einfach in bestehende Netzwerke eingebunden werden.

KI / Deep Learning



- + Beschleuniger
- + Künstlicher Querdenker
- + Entscheider

Kunden besuchen unsere Website über

230.000 Mal pro Jahr

FÜR JEDE TOPOLOGIE

ICP Deutschland bietet seit 2018 eine komplette Serie an Industrie PC und Beschleunigerkarten für die Realisierung von Deep Learning Anwendungen und Projekten im Umfeld der künstlichen Intelligenz an. Hauptaugenmerk der industriellen Hardware ist eine integrierte intelligente Deep Learning Software von Intel®.



Trainingssysteme

Trainingssysteme bieten eine große Auswahl an Steckplätzen für Speichererweiterung, Beschleunigungs- und Videoerfassungskarten, Thunderbolt- oder PoE-Zusatzkarten für unbegrenzte Datenerfassungsmöglichkeiten als Basis von Trainingsmodellen.



Inferenzsysteme

Unsere Inferenzsysteme nutzen das vorinstallierte Open-Source-Entwickler-Toolkit Intel® OpenVINO. Es ist kompatibel mit weit verbreiteten Deep Learning Frameworks, optimiert Deep Learning Modelle und beschleunigt den Bereitstellungsprozess der Inferenzlösung.



FPGA Accelerator Karten

Sollen mehr als 10 Video Streams gleichzeitig bei hoher Auflösung analysiert werden, kann die Leistung optimierter Inferenzmodelle durch Hinzufügen von Computing Accelerator Karten mit Intel® Field Programmable Gate Arrays (FPGA) weiter verbessert werden.



VPU Accelerator Karten

Steht eine geringe Kartengröße und ein geringer Energieverbrauch im Vordergrund, so kann mit Intel® Movidius® Vision Processing Units (VPU) eine Leistung von bis zu 8 TOPS bei einer Leistungsaufnahme von lediglich 30 Watt erreicht werden.

Accessories



- + **Datenspeicherer**
- + **Blitzmerker**
- + **Vervollkommenerer**

Wir erstellen für Sie

1000 Datenblätter pro Jahr

ALLES WEITERE

Für unsere Produkte bieten wir passendes Zubehör: Von Prozessoren, RAM Speicher, Festplatten und SSD bis hin zu Betriebssystemen, Netzteilen und Gehäusen. Bei der Auswahl dieser Komponenten achten wir auf die Langzeitverfügbarkeit und die Qualitätsstandards für den Einsatz in industriellen Computersystemen sowie die Kompatibilität.



Speichermedien

Wir bieten Speichermedien in den verschiedensten Varianten. Egal ob SSD, mSATA, DOM oder CF-Card, alle unsere Speichermedien sind speziell für den Einsatz im industriellen Umfeld konzipiert. Neben SLC und MLC bieten wir auch TLC und Reliable Optimized MLC Technologie.



RAM

Passend zu unseren CPU Boards erhalten Sie bei uns RAM Speicher für den industriellen Einsatz. Sie haben die Wahl zwischen DDR4, DDR3, DDR3L und DDR2 in den Formaten SO-DIMM, DIMM und RDIMM. Auch Wide Temperature RAM oder Anti-Vibration Fill sind erhältlich.



Add-on Karten

Neben Grafikkarten bieten wir Erweiterungskarten mit seriellen Schnittstellen, analogen oder digitalen I/O, Thunderbolt, LAN Ports sowie RAID und SATA Controllern. Zudem LTE und WLAN Karten zur Umsetzung von kabellosen Netzwerkverbindungen.



Gehäuse

Um unser Produktportfolio zu vergrößern bieten wir Gehäuse in den verschiedensten Formfaktoren für unsere CPU Boards und Karten. Von kompakten Gehäusen bis hin zu 19 Zoll Rack Systemen und Tragarmsystemen erfüllen alle unsere Gehäuse die industriellen Standards.

Dienstleistungen

Wir folgen den Standards und sind

ISO 9001 zertifiziert

UND NOCH MEHR

Service ist für uns deutlich mehr als nur die Reparatur von defekter Ware. Bei uns beginnt der Service bereits bevor Sie mit uns zum ersten Mal in Kontakt getreten sind. Von der Auswahl unserer Produkte, der Erstellung der Verkaufsunterlagen und der technischen Beratung durch unser Team über Pre-Sales Support, der eigentlichen Abwicklung bis hin zum After-Sales Support. Weiterhin bieten wir Ihnen:

Individuelle Anpassungen

Neben Standardprodukten besteht bei unseren Kunden oft auch Bedarf an **kundenspezifischen Lösungen**, die wir durch **Hardwaremodifikation** ermöglichen. Hierunter fällt beispielsweise die Anpassung von Bauteilen wie Boards, deren Funktionsumfang reduziert, ausgeweitet oder ersetzt werden muss. Mechanische Anpassungen wie das Herausführen oder Versetzen von Schnittstellen sowie die farbliche und physische Umgestaltung von 19"- und Panel PC-Gehäusen oder Embedded Systemgehäusen. Als **BIOS-Modifikationen** lassen sich z.B. Versionsfixing, Settingfixing oder Bootlogo Gestaltung umsetzen.

Produktion

Unser strukturierter **Voll- oder Teilassemblierungsservice** von Industrie PC durch erfahrene Mitarbeiter machen ein nachträgliches Öffnen der Geräte und Bestücken von Komponenten überflüssig. Unsere Ready-to-Use Systeme sind komplett assembliert, sodass sie direkt an der Anwendung eingesetzt werden können. Möglichen Kompatibilitätsproblemen der eingesetzten Komponenten wird durch umfangreiche und **standardisierte Tests** nach unseren oder Kundenvorgaben vorgebeugt. Dies ermöglicht ein frühzeitiges Erkennen von Fehlerquellen und Kosteneinsparungen auf Kundenseite.

Logistik

Wir bieten Ihnen einen umfassenden Logistikservice. Dieser umfasst **Direktlieferungen** ab Lager Reutlingen an den Einsatzort der Produkte in ganz Europa. **Terminlieferung** und individuelle **Bevorratung** sowie **Konsignationslager** gehören ebenfalls zu unserem Lieferkonzept. Hierfür schließen Sie mit uns **Rahmenverträge**, die eine termingenaue Lieferung von bestimmten Losgrößen oder Gesamtmengen garantieren. Unser proaktives **Obsoleszenz Management** informiert Sie über technische Änderungen, Abkündigungen und Nachfolger bis zu 6 Monate im Voraus.

Kontaktieren Sie uns!



Wir beraten Sie mehr als

19.200

Minuten pro Monat

UND JETZT?

Wir haben Ihnen einen tiefen Einblick in die Welt von ICP Deutschland „... by people who care“ gewährt. Nun sind Sie am Zug...

Handelsware

Sie benötigen **Barebone-Systeme**, einzelne **Komponenten** oder Zubehör und haben dabei einen hohen Qualitätsanspruch?

Individuelle Lösung

Sie suchen **Ready-to-Use Systeme** oder individuelle **Spezialsysteme**, die perfekt auf Ihre Applikation abgestimmt und sofort einsatzbereit sind?

Von uns überzeugt?

Sie fühlen sich generell von unseren **Serviceleistungen** angesprochen, haben aber momentan noch keinen konkreten Bedarf?

DANN MELDEN SIE SICH BEI UNS

 **+49 (0) 7121 14323-20**

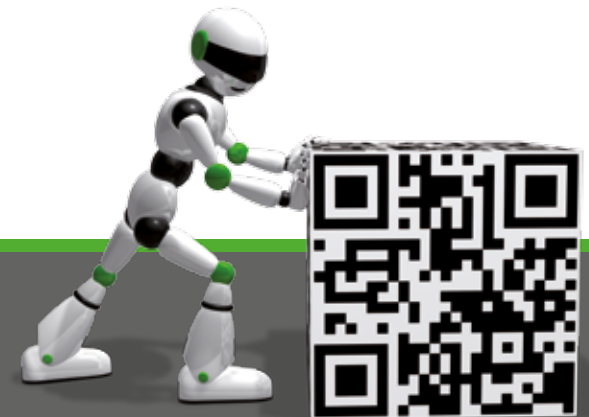
 **www.icp-deutschland.de**

 **sales@icp-deutschland.de**

Wir freuen uns Sie umfassend beraten zu dürfen.

Ihr ICP Deutschland Team

...by people
who care!



ICP Deutschland GmbH

Mahdenstr. 3 | D-72768 Reutlingen | Tel: +49 (0) 7121 14323-0 | info@icp-deutschland.de | www.icp-deutschland.de

Impressum: Alle Rechte vorbehalten. Erwähnte Produkt- und Firmennamen sind Warenzeichen oder Handelsbezeichnungen der jeweiligen Unternehmen. Druckfehler, Irrtümer und Änderungen vorbehalten. Februar 2020